

→ O2 O9 O12 O14 V4 V2 V9 W1



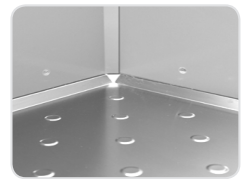
Ergonomic handle



Special hinge with slope



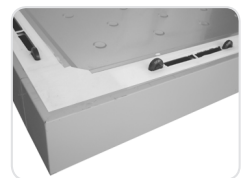
Interior lighting



Non slip inox floor



Key to tighten the camlocks



Alignment parts

O3 - As a result of a hard study, this equipment is designed to assure excellent use conditions. With negative temperature, made of 100mm insulation panels, these cold rooms provide a total of 37 compositions. As an advantage both the refrigeration group panel and the door panel can be moved. With 2150 high, volumes which vary from 2,10 to 12,63m³ are the ideal solution for stocking and conserving frozen products.

High-Efficiency-Gene: by choosing the HEG[®] option, the energy consumption of this cooling unit reduces at least 40%. The HEG[®], is a result of a year of intense Cooling Lab[®] engineering research, monitoring and testing. This innovation integrates the most advanced energy saving electro-mechanical parts available in the market.

O3 - Etant le résultat d'une étude acharnée, cet équipement a été conçu de façon à proportionner d'excellentes conditions d'utilisation. Avec température négative, constituées de panneaux de 100mm d'épaisseur d'isolation, ces chambres permettent un total de 37 compositions de base, comme avantage le panneau du groupe frigorifique et le panneau de la porte présentent une totale mobilité. Avec 2150mm de haut, des volumes qui varient entre les 2,10 et les 12,63m³. Constituent la solution idéale pour le stockage et la conservation de produits congelés.

High-Efficiency-Gene: en choisissant l'option HEG[®], la consommation d'énergie de cette unité de refroidissement réduit au moins 40%. Le HEG[®], est le résultat d'une année d'intense recherche et expérimentation, développés par une équipe d'ingénierie dans le Cooling Lab[®]. Cette innovation intègre les plus avancées pièces électromécaniques disponibles sur le marché, en ce qui regarde l'économie d'énergie.

O3 - Nach langer Suche war dieses Gerät für die starke Benutzungbedingungen zu erleichtern konzipiert. Tiefkühlzelle, 100mm PUR-Hartschaum-Isolierung, umfasst diese Zellen 37 Basisvarianten. Als Vorteile, erleichtern die Wand des Kühlaggregates und die Wand der Tür gesamte Mobilität. Mit 2150mm hoch, und Volumen von 2,10 bis 12,63m³. Die Tiefkühlzellen sind die ideale Lösung für die Lagerung und Konservierung von tiefgekühlten Produkten.

High-Efficiency-Gene: Bei Auswahl der HEG[®] Option, den Energieverbrauch der Kühlung reduziert mindestens 40%. Die HEG[®], ist das Ergebnis eines Jahres intensiver Cooling Lab[®] Engineering Forschung, Überwachung und Prüfung. Diese Innovation integriert die modernsten Energieeinsparung elektromechanischen Einzelteile auf dem Markt verfügbar.

Working conditions Conditions de fonctionnement Betriebsbedingungen

Working temp. Temp. de fonctionnement Betriebstemperatur	-18-23 °C
Ambient temp. Temp. amb. Umgebungstemp	≤ 32 °C
Ambient temp. HEG [®] Temp. amb. HEG [®] Umgebungstemp HEG [®]	≤ 43 °C
Products input temp. Temp. introduction produits Temp. Hineinstellen von Waren	≤ -10 °C
Daily product handling Introduction journalière Tägliche Warenbeschickung	≤ 30 Kg/m ³
Daily working time Fonctionnement journalier Täglicher Betrieb	< 16 h

Features:

- Panels finishing in pre-painted plate, specially designed for food use, colour light-grey
- Modularity of 300mm with panels from 300, 600, 900 till 1200mm
- Panels fastening system with dual effect camlocks
- Rounded doors and 45° inside corners
- Heated door profiles
- Ergonomic handle with lock, and safety opening system
- Pressure equilibrium valve
- Non-slip stainless steel floor
- Reversible door self-sustainable at 90°, available in 2 dimensions, with useful opening of 600 and 700mm
- Special hinge with slope system
- Insulation by high pressure injected CFC free polyurethane, with a density of 41 Kg/m³
- Inside lighting
- Refrigeration group pre-assembled on the panel with automatic evaporation of condensed waters and defrosting through heated gas, R404A refrigerant

Caractéristiques:

- Finition des panneaux en tôle pré-peinte spécialement conçue pour l'utilisation alimentaire, couleur light-grey
- Écart de 300mm avec panneaux de 300, 600, 900 et 1200mm
- Système d'emboîtement des panneaux muni de crochets à double accrochage
- Portes arrondies et angles intérieurs taillés à 45°
- Profils munis de résistance
- Poignée ergonomique avec serrure, système d'ouverture de sécurité
- Soupape d'équilibre de pression
- Plancher en acier inoxydable et sol anti-dérapant
- Porte réversible autoblocante à 90° disponible en 2 dimensions, avec ouverture utile de 600 et 700mm
- Charnière avec système en pente
- Isolation en polyuréthane exempt de CFC, injecté à haute pression, avec densité de 41 Kg/m³
- Éclairage interne
- Groupe frigorifique pré-monté sur le panneau avec, évaporation des eaux condensées automatique et dégivrage par gaz chaud, fluide réfrigérant R404A

Merkmale:

- Verkleidung der Wände aus lackiertem Blech, ist dieses Blech insbesondere im Lebensmittelbereich konzipiert, Farbe light-grey.
- Alle 300mm erweiterbar mit Wände von 300, 600, 900 bis 1200mm.
- Nut-Feder-System mit Excenter-Spannschlösser.
- Gerundete Türen und 45° geschliffene Kanten.
- Bei Tiefkühlzellen werden alle Türrahmen verstärkt.
- Ergonomisch geformte Kunststoffgriffmulde mit Schloss und Sicherheits Verschlussysteme.
- Druckausgleichventil.
- Bodenelemente aus Edelstahl und Antirutsch-Fußboden.
- Türanschlag wechselbar, Tür mit 2 verfügbaren Abmessungen, im 90° - Winkel mühelos selbsttragend offen halten, 600 und 700mm nützliche Öffnung.
- Türscharnier mit Neigungssystem.
- PUR-Hartschaum-Isolierung, FCKW-frei und eine Dichtigkeit von 41/Kgm³.
- Innenbeleuchtung.
- Kühlaggregat vormontiert auf der Wand, automatische Tauwasserverdunstung und Heißgasabtauung, Kältemittel R404A.



Evaporation: -25°C; Condensation: +32°C
 Évaporation: -25°C; Condensation: +32°C
 Verdampfung: -25°C; Kondensation: +32°C